

2025年11月8日・9日  
いい地球の日記念イベント

## FFCすこやか物産展 開催報告

2025年11月8日(土)・9日(日)の2日間、三重県津市高野尾町の朝津味にて「FFCすこやか物産展」を開催いたしました。

2日目はあいにくの雨となりましたが、1日目は秋晴れに恵まれ、多くのお客様にご来場いただき、各出展者様のFFC活用商品をお買い求めいただきました。

FFCすこやか物産展は、水の技術「FFC」を文化として根付かせることを目的に開催しており、今年で7年目を迎えました。

年々リピーターの方が増え、FFCの魅力が確実に広がっていることを実感しております。今後も、より多くのお客様にFFCテクノロジーの価値と、FFCを活用して生まれる商品の素晴らしさをお伝えしてまいりたいと考えております。



リピーターのお客様も多く、イベントが定着してきています。



**全国よりご出展いただいたFFC活用事業者様**  
(お申込み順)

●愛菜連様(広島県) ●采女ファーム様(岡山県) ●下津醤油様(三重県) ●鳥鹿養鶏園様(三重県) ●清水果樹園様(長野県)  
●ときつ養蜂園様(山口県) ●Lumiere様(三重県) ●京浜海藻様(東京都) ●丸東鈴木製茶様(静岡県) ●エッセンティア様(三重県)  
●CARNERO FARM様(三重県) ●椿こんにやく様(三重県) ●時廻様(愛知県) ●美寿津農園様(長野県) ●IMM・zero様(千葉県)  
●いすえ商店様(千葉県) ●広瀬農園のさ様(千葉県) ●リンデンパウム様(神奈川県) ●パルムドール様(三重県)

**ご出展いただきました事業者の皆様、誠にありがとうございました！**

### FFC活用現場レポート マイケルトーク



YouTube

マイケル・J・ライスさんが全国のFFC活用事業者様と対談するYouTube動画です。動画を見て、FFCの現場を体験しましょう！



こちらからアクセス

### 地球と私にいいものを FFC紹介広場



FFC活用事業者様の情報を閲覧することができるポータルサイト



FFCテクノロジーについての情報を発信しています。  
アカウント名 ffc\_technology



### エフエフシー・ジャパン LINE公式アカウント

FFCテクノロジーのさまざまな情報をLINEでお届けします



# FFC J TOPICS

FFCジャパントピックス

2026年1月号

vol.138

日頃より弊社FFC製品をご愛顧賜り誠にありがとうございます。

FFCジャパントピックスでは、FFC製品をご活用いただいている事業者様の活用方法や活用後の変化、エフエフシー・ジャパン関係の最新ニュースなどを紹介しています。ぜひ日頃の業務にお役立てください。

株式会社 **エフエフシー・ジャパン**

〒514-2293 三重県津市高野尾町1868番地の3  
TEL:059-230-3595 FAX:059-230-3380

ホームページ <https://www.ffc-japan.co.jp/>



## 2026年もどうぞよろしく願いいたします

新年あけましておめでとうございます。

旧年中は格別のご高配を賜り、誠にありがとうございました。また、日頃より当社のFFC製品をご活用いただき、心より御礼申し上げます。

2025年を振り返りますと、日本の平均気温は観測史上最高を記録し、長く続く猛暑は気候変動の現実を強く感じさせるものでした。農作物の生育不良や線状降水帯による豪雨被害など、食の持続可能性について改めて考える一年でもありました。

そのような中、赤塚植物園グループはTIME誌アジア版や、Newsweek日本版ウェブサイトでFFC環境改善事例が紹介されたことにより、海外からの関心が大きく高まりました。グループ本社への視察が増え、海外企業によるFFC導入の検討も着実に進んでおります。

日本国内におきましては、スイミングスクールにおけるFFCセラミックスシステムの導入が進んでおります。塩素の影響が軽減され、より快適な環境でスイミングを行っていただけることから、ご利用者の皆さまの健康づくりに寄与できていることを、大きな喜びとして感じております。

また、農業分野においては、農地の土壌改良にFFCをご活用いただくことで、近年の気候変動による夏場の高温にも耐える作物栽培にお役立ていただいております。このことは、日本国内での農作物の安定的な生産に寄与するものであり、FFCは農業生産者・消費者の双方

に貢献できる技術であると考えております。

このような成果が生まれているのも、ひとえにFFCをご活用いただく事業者様のものづくりへのこだわりや、「より良いものを消費者へ届けたい」という強い思いがあったことと受け止めております。今後も、本誌やYouTubeチャンネル「マイケルトーク」等を通じて、FFCをご活用いただく事業者様の取り組みや情報を発信してまいりたいと考えております。

こうした情報を多くの方に知っていただくことで、社会課題の解決に一層貢献していきたいと考えております。FFC活用の輪を広げていくにあたり、引き続きお力添えを賜ることができれば幸いに存じます。

赤塚植物園グループはおかげさまで今年65周年を迎えます。これからもFFCテクノロジーを通じて持続可能な産業と地域の発展に

寄与し、より良い社会づくりに貢献できるよう一層努力を重ねてまいりますので、ご理解ご協力を賜りますようお願い申し上げます。

本年が皆様にとって実り多い一年となりますよう、心よりお祈り申し上げます。

株式会社エフエフシー・ジャパン  
代表取締役社長 赤塚 耕一



株式会社 阿蘇ナチュラル・ジェイファーム様(熊本県)

## 2025年度IFFA日本食肉加工コンテスト 金賞受賞

株式会社 阿蘇ナチュラル・ジェイファーム様(代表取締役:森 光臣様)は、2025年9月に開催された世界最大規模のトレードショー「2025年度 IFFA 日本食肉加工コンテスト」において、自社工場で製造されたハム・ソーセージ10品をエントリーされ、そのうち過去最多となる9品が最高賞の金賞、1品が銀賞を受賞されました。

IFFAは140年以上の歴史を持つ世界最大級の食肉産業トレードショーであり、ドイツ食肉連盟が主催する権威あるコンテストです。食肉マイスターによる厳正な審査のもと、食肉製品のみが評価される非常に格式高いコンテストとして知られています。

なお、阿蘇ナチュラル・ジェイファーム様では、2007年より製造過程にFFC元始活水器をご活用いただいております。

この度の輝かしいご受賞、心よりお祝い申し上げます。



阿蘇ナチュラル・ジェイファーム様の商品や製造については二次元バーコードを読み取りご覧ください。



FFC紹介広場 マイケルトーク

＼抽選で当たる！／  
**読者プレゼント**

応募方法

同封ハガキ、もしくは右記のコードを読み取りGoogleフォームでご応募ください。



暑さに負けない！  
常識をくつがえす  
「強健シャクナゲ」

### 赤塚オリジナルシャクナゲ 6号鉢

日本の暑い夏を乗り越えられるシャクナゲとして、40年以上の挑戦の末に誕生した赤塚植物園オリジナルシャクナゲ「スーパーローディー」シリーズ。花付き抜群の豪華な花姿をお楽しみください。

※蕾の状態でお届けします。  
※品種はお任せください。  
※2月中旬頃お届け予定です。  
※北海道・東北にも配送可能です。

応募締切

2026.1.30(金) 到着分まで

当選者の発表は商品の発送をもって代えさせていただきます。



活用現場  
レポート

伊豆高原 城ヶ崎温泉

## 花吹雪

静岡県伊東市 温泉宿

1980年に創業した伊豆高原・城ヶ崎温泉に佇む「花吹雪」様は、富士箱根伊豆国立公園の中に位置する緑深い自然に包まれた温泉宿です。約5000坪の広大な森の中に3つの料理茶屋、9つの貸切温泉、20の客室が点在しています。今号では花吹雪様でのFFC活用について取材いたしました。

## ● 花吹雪について



伊豆高原 城ヶ崎温泉 花吹雪  
静岡県伊東市八幡野1041  
TEL:0557-54-1550



宿泊 白翁棟

20部屋の宿泊棟はそれぞれ趣が異なり、木々に寄り添う佇まいが四季折々の風景とともに贅沢な時間を演出します。



ぬばたまの湯

300m先の源泉から引いた硫酸塩・塩化物泉を100%そのまま使用した、源泉掛け流しの天然温泉です。

## ● 花吹雪でのFFC活用方法について

活水器設置年  
2000年～



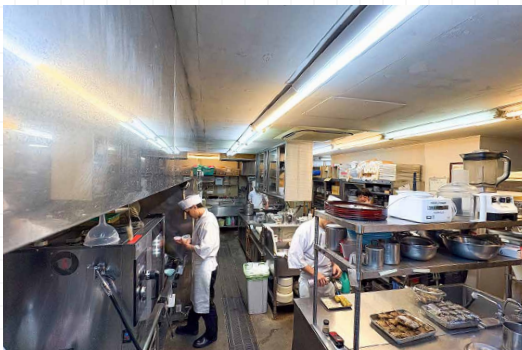
業務用  
FFC元始活水器  
V65型

2004年宿泊棟  
増築に伴い設置



業務用  
FFC元始活水器  
V40型

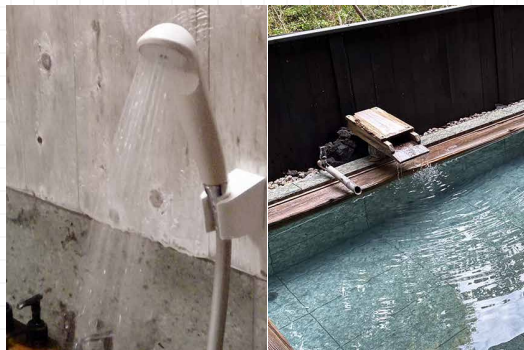
## ● 調理場



花吹雪の料理を担う調理場では、すべての水にFFCウォーターを使用されています。



## ● シャワー/温泉の足し湯



温泉内のシャワーや水栓、足し湯にもFFCウォーターを使用されています。



貸切温泉「織部湯」の水栓にはFFCウォーター使用の説明書きがあります。



代表取締役  
市川 秀人様

## 代表者のお話

約25年前、父の縁で花吹雪にFFC元始活水器を導入しました。

2024年5月に新しい宿泊施設「万葉の棟」が完成した際は、将来の食事処増築を見据えてFFC元始活水器を設置しませんでした。常連の方から水の違いについてご意見をいただくことがあり、改めてFFC元始活水器の力と必要性を実感しました。

やがて「万葉の棟」に花吹雪の新たな味わいを生む食事処が誕生する際には、必ずFFC元始活水器を取り入れる予定です。これからも、父の掲げた“自然と共に生きる”という理念を大切に守り続けてまいります。

## ● FFC活用の効果

## 宿泊棟の空気が爽やか！



FFC導入前は湿気がこもり、においが気になる部屋がありました。導入後は空気が驚くほど爽やかになりました。

## 鮮度のよい食事を提供できる！



調理スタッフからは「FFCウォーターを使うことで食材の鮮度をより良く保つことができ、質の高い料理を提供できる」と嬉しい声が寄せられています。

## 温泉の配管の詰まりが無い！



近隣の旅館では温泉水による配管の詰まりが発生していますが、花吹雪ではこれまで一度も詰まりが起きていません。

## 手荒れが軽減した！



厨房で働く調理スタッフの手荒れがほとんどなく、安心して水仕事ができます。

## 花吹雪に自生する黒文字



黒文字の木



黒文字(クロモジ)は、爽やかな香りを持つクスノキ科の樹木で、古くから高級楊枝や香料、薬用として利用されてきた日本の代表的な香木です。



抽出された黒文字オイルは甘く豊かな香りが特徴で、アロマオイルやシャンプーなどの製品として販売されています。

地域の文化を継承するため、毎年黒文字の葉から精油を抽出しています。

FFC活用現場レポート

## マイケルトーク

「花吹雪」編

(株)花吹雪 市川社長  
に花吹雪の魅力について伺いました。



動画はこちら

